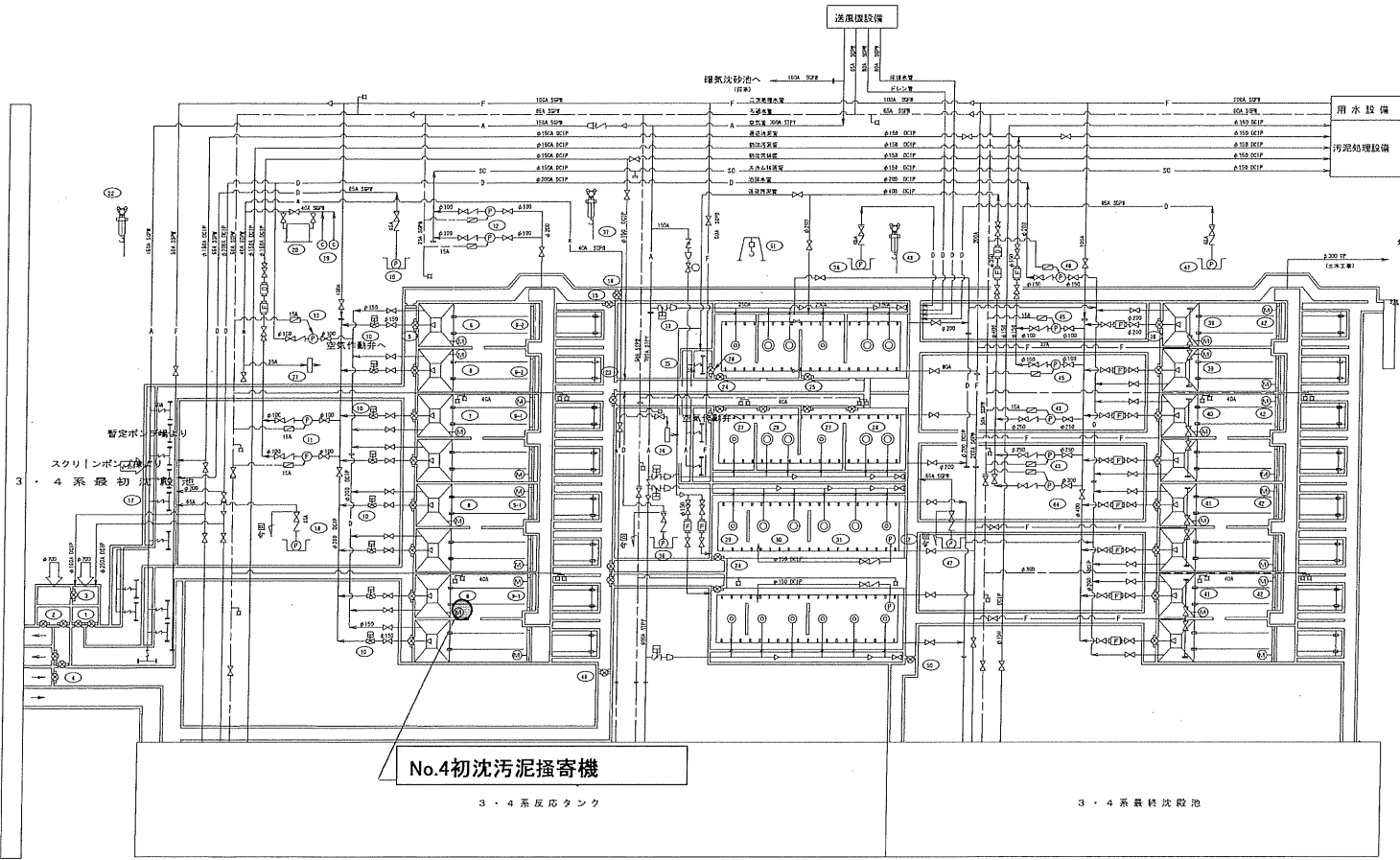


I・II系水処理施設 配置図

番号	機器名称	機器仕様	電動機	全長	直径	全高	備考
50	終沈バイパスゲート	精製製角形手動式 600φx400H	-	1	1	-	付11トローリ式
51	覆層係用上装置	キーンフレイト式 1.0ton	-	1	1	-	付11トローリ式 レール付

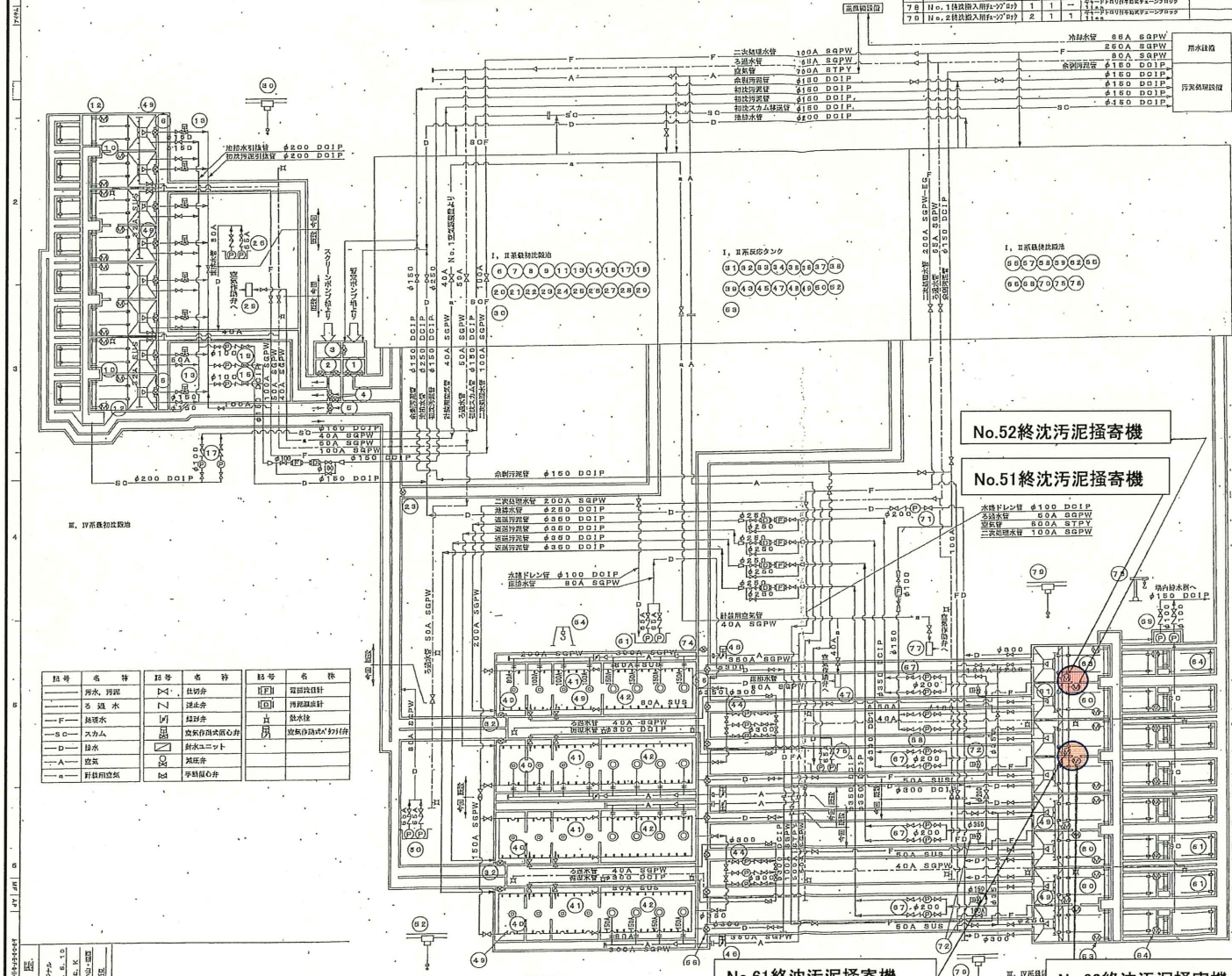
番号	機器名称	機器仕様	電動機	全長	直径	全高	備考
1	No.1分水槽可動機	精製製角形手動式 500φx400H	-	2	2	-	
2	No.2分水槽可動機	精製製角形手動式 1000φx400H	-	2	2	-	
3	運搬ゲート	精製製角形手動式 800φx400H	-	1	1	-	
4	初沈バイパスゲート	精製製角形手動式 600φx400H	-	3	3	-	
5	初沈汚泥掻き機	精製製角形手動式 600φx400H	-	8	8	-	
6	初沈汚泥掻き機	チェーンフレイト式 3600φ×3000φ	0.4	2	2	2	1水揚 1駆動
7	初沈汚泥掻き機	チェーンフレイト式 2600φ×2600φ	1.5	1	1	1	2水揚 1駆動
8	初沈汚泥掻き機	チェーンフレイト式 3600φ×3000φ	0.4	2	2	2	2水揚 1駆動
9-1	初沈スカスキマ	電動式バイパススキマ φ250x320φ	0.2	0	6	-	
9-2	初沈スカスキマ	電動式スカスキマ φ300x300φ	-	8	-	2	
10	初沈汚泥掻き機	電動機軸心機掃き機	-	8	8	-	
11	初沈汚泥ポンプ	磁込スクリーフ付 φ100×0.3m ² /分×10m	3.7	2	11	2	11
12	スクラム移送ポンプ	磁込スクリーフ付 φ100×0.3m ² /分×10m	5.5	2	11	2	11
13	初沈池排水ポンプ	磁込スクリーフ付 φ100×0.3m ² /分×2m	3.7	1	1	1	-
14	欠番						
15	No.2バイパスゲート	精製製角形手動式 600φx400H	-	1	1	1	-
16	No.3バイパスゲート	精製製角形手動式 600φx400H	-	1	1	1	-
17	初沈投入水精製製装置	固定式多孔管 φ100/分	-	12	12	-	
18	初沈管線排水ポンプ	水中汚泥汚物ポンプ φ65×0.3m ² /分×10m	1.5	2	2	2	-
19	空気源装置	圧力スイッチ付 φ50×0.5m ² /分×1m	3.7	2	11	2	11
20	除沫機	冷凍式 400l/分 (100P)	0.28	1	1	1	-
21	監視井ボックス	8l×8m 4台分取付	-	1	1	-	
22	初沈投入用チェーンブロック	キーンフレイト式 1.0ton	-	1	1	-	
23	反応タンク投入ゲート	精製製角形手動式 600φx400H	-	3	3	-	
24	全量投入可動機	精製製角形手動式 1200φx450H	-	4	4	-	
25	ステップ投入可動機	精製製角形手動式 800φx450H	-	4	3	-	
26	迅速汚泥投入可動機	精製製角形手動式 600φx400H	-	2	2	-	
27	No.1反応タンク攪拌機	歯車式攪拌機 3.5m ² /分以上	3.7	4	4	-	
28	No.2反応タンク攪拌機	歯車式攪拌機 3.5m ² /分以上	5.5	8	8	-	
29	No.3反応タンク攪拌機	歯車式攪拌機 1.3m ² /分以上	2.2	2	2	-	
30	No.4反応タンク攪拌機	歯車式攪拌機 3.7m ² /分以上	3.7	4	4	-	
31	No.5反応タンク攪拌機	歯車式攪拌機 3.4m ² /分以上	3.7	6	6	-	
32	移送ポンプ	水中汚泥汚物ポンプ φ60×0.5m ² /分×5.0m	5.5	2	2	-	
33	監視井	電動機軸心機掃き機 φ250	-	4	4	-	
34	監視井用電動機ボックス	8l×8m 4台分取付	-	1	1	-	
35	迅速汚泥水精製製装置	固定式多孔管 50l/分	-	3	3	-	
36	反応タンク管線排水ポンプ	水中汚泥汚物ポンプ φ65×0.3m ² /分×10m	1.5	2	2	-	
37	反応タンク投入用チェーンブロック	キーンフレイト式 1.0ton	-	1	1	-	
38	初沈投入ゲート	精製製角形手動式 600φx400H	-	8	8	-	
39	初沈汚泥掻き機	チェーンフレイト式 3600φ×1800φ	0.75	2	2	2	1水揚 1駆動
40	初沈汚泥掻き機	チェーンフレイト式 3600φ×1800φ	1.5	1	1	1	2水揚 1駆動
41	初沈汚泥掻き機	チェーンフレイト式 3600φ×1800φ	0.4	2	2	2	2水揚 1駆動
42	初沈スカスキマ	電動式バイパススキマ φ250x320φ	0.2	8	8	-	
43	1号移送ポンプ	磁込スクリーフ付 φ250×5.5m ² /分×7m	15	2	2	-	
44	2号移送ポンプ	磁込スクリーフ付 φ300×11.0m ² /分×7m	50	1	1	-	
45	全量移送ポンプ	磁込スクリーフ付 φ100×0.3m ² /分×10m	3.7	2	11	2	11
46	初沈池排水ポンプ	磁込スクリーフ付 φ150×2.0m ² /分×2m	7.5	1	1	1	-
47	初沈管線排水ポンプ	水中汚泥汚物ポンプ φ65×0.3m ² /分×10m	1.5	2	2	-	
48	初沈投入用チェーンブロック	キーンフレイト式 1.0ton	-	1	1	-	
49	反応タンクバイパスゲート	精製製角形手動式 600φx400H	-	1	1	1	-



記号	名称	記号	名称	記号	名称
—	汚水、汚泥	□	仕切弁	■	電磁式閥針
○	ろ過水	▽	逆止弁	□	汚泥吸込針
—	給排水	□	蝶弁	□	熱水栓
—	スカム	□	空気作動式機心弁	□	別
—	排水	□	針ユニット	□	別
—	空気	□	類弁		
—	針架用空気	□	手動機心弁		

工 事 名	令和6年度 三下南修 第9号 南部浄化センター水処理施設No.4初沈、No.51、 52、61、62終沈汚泥掻き機用減速機修繕工事
工 事 場 所	三重県四日市市橿町北五味塚地内
図 面 の 種 類	I・II系水処理施設 配置図
縮 尺	図面番号 1
事 業 所 名	南部浄化センター

Ⅲ・Ⅳ系水処理施設 配置図



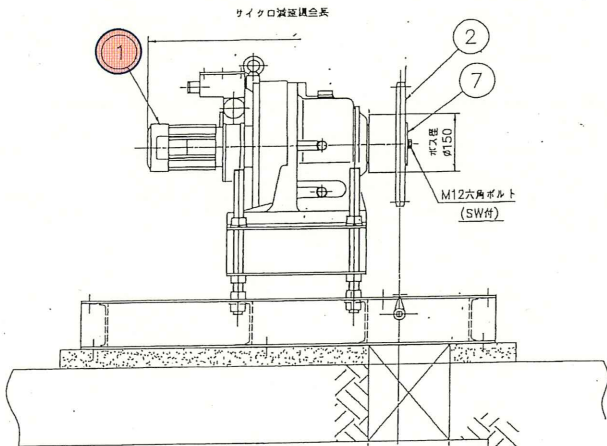
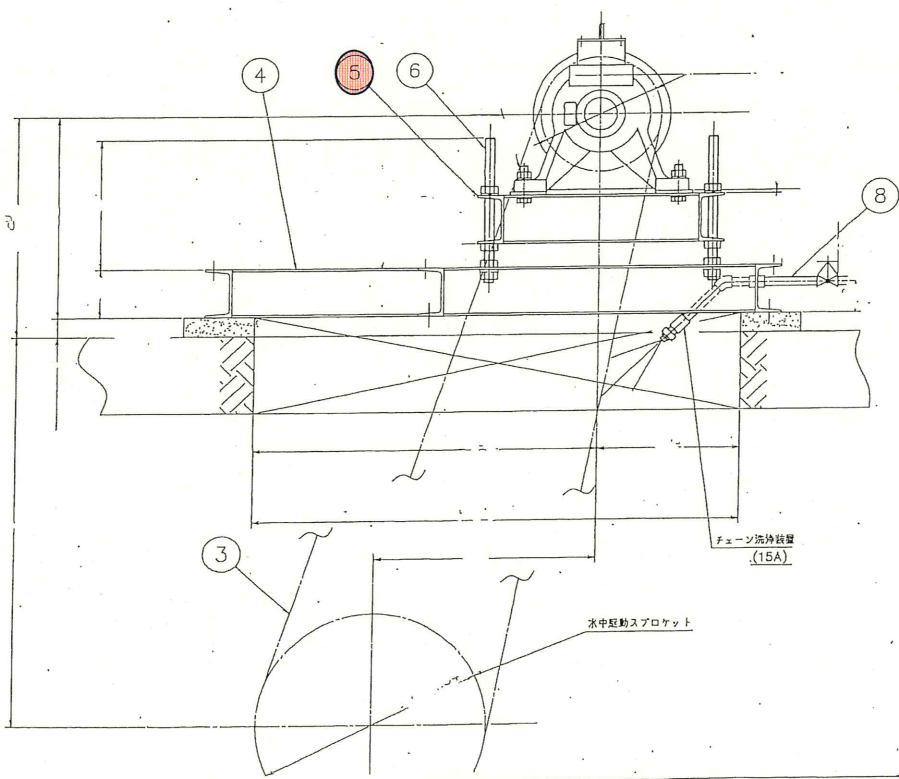
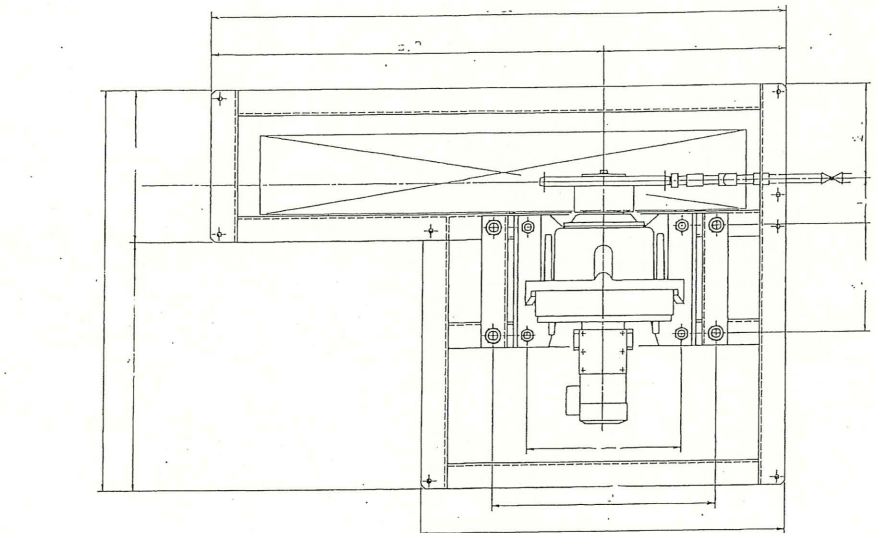
図号	設備名称	数量	単位	仕様	備考	図号	設備名称	数量	単位	仕様	備考
76	No. 2 機械式除油ポンプ	2	台	...	(OGK)	1	No. 1 分給排水ポンプ	2	台
77	No. 1 機械式除油ポンプ	1	台	2	No. 2 分給排水ポンプ	2	台
78	No. 1 機械式除油ポンプ	1	台	3	分給排水ポンプ	1	台
79	No. 2 機械式除油ポンプ	2	台	4	No. 1 機械式除油ポンプ	2	台
80	No. 2 機械式除油ポンプ	2	台	5	No. 2 機械式除油ポンプ	1	台
81	No. 1 機械式除油ポンプ	1	台	6	No. 1 機械式除油ポンプ	1	台
82	No. 2 機械式除油ポンプ	2	台	7	No. 1 機械式除油ポンプ	2	台
83	No. 2 機械式除油ポンプ	2	台	8	No. 2 機械式除油ポンプ	1	台
84	No. 2 機械式除油ポンプ	2	台	9	No. 2 機械式除油ポンプ	2	台
85	No. 2 機械式除油ポンプ	2	台	10	No. 4 機械式除油ポンプ	4	台
86	No. 2 機械式除油ポンプ	2	台	11	No. 1 機械式除油ポンプ	8	台
87	No. 2 機械式除油ポンプ	2	台	12	No. 2 機械式除油ポンプ	8	台
88	No. 2 機械式除油ポンプ	2	台	13	No. 2 機械式除油ポンプ	8	台
89	No. 2 機械式除油ポンプ	2	台	14	No. 2 機械式除油ポンプ	2	台
90	No. 2 機械式除油ポンプ	2	台	15	No. 2 機械式除油ポンプ	2	台
91	No. 2 機械式除油ポンプ	2	台	16	No. 2 機械式除油ポンプ	2	台
92	No. 2 機械式除油ポンプ	2	台	17	No. 2 機械式除油ポンプ	2	台
93	No. 2 機械式除油ポンプ	2	台	18	No. 2 機械式除油ポンプ	2	台
94	No. 2 機械式除油ポンプ	2	台	19	No. 2 機械式除油ポンプ	2	台
95	No. 2 機械式除油ポンプ	2	台	20	No. 2 機械式除油ポンプ	2	台
96	No. 2 機械式除油ポンプ	2	台	21	No. 2 機械式除油ポンプ	2	台
97	No. 2 機械式除油ポンプ	2	台	22	No. 2 機械式除油ポンプ	2	台
98	No. 2 機械式除油ポンプ	2	台	23	No. 2 機械式除油ポンプ	2	台
99	No. 2 機械式除油ポンプ	2	台	24	No. 2 機械式除油ポンプ	2	台
100	No. 2 機械式除油ポンプ	2	台	25	No. 2 機械式除油ポンプ	2	台

工事名	令和6年度 三下南修 第9号 南部浄化センター水処理施設No.4初沈、No.51、 52、61、62終沈汚泥掻き機用減速機修繕工事
工事場所	三重県四日市市楠町北五味塚地内
図面の種類	Ⅲ・Ⅳ系水処理施設 配置図
縮尺	図面番号 2
事業所名	南部浄化センター

減速機配置図

- ① 減速機取り換え。
- ⑤ 清掃、補修塗装

本工事は、施工に先立ち No.4 初沈、No.51、52、61、62 終沈汚泥掻寄せ機の減速機を取り換えるため、既設機器を調査のうえ実施すること。
 (取り換え後の汚泥掻寄せ機の試運転、調整も本工事に含む。)
 既設、減速機取付用架台は、清掃、補修塗装後再使用する。
 減速機取付に際し、既設架台との取合い等は本工事に含む。



注記
 1.ボルト・ナットはSUS304ヲ使用シ
 取付防止逃露ヲ施スコト。
 2.部品種ノ個数ハ、1組ヲ示ス。
 3.製作数：2組

8	DD5003109	—	チェーン洗浄装置	SUS304	1								
7	DD5003109	04	エンドプレート	S5400	1							t9	
6	DD5003109	03	減速機駆動用ボルト	SUS304	4							Tr24x5	
5	DD5003109	02	減速機取付用架台	S5400	1							φ125x65x5	
4	DD5003109	01	駆動鉄製架台	S5400	1							φ125x65x6	
3	—	—	駆動用チェーン	SUS403	1							#140	
2	—	—	駆動用チェーン 370P・110イール	SUS403	1							#140 2IT	
1	—	—	駆動機用 マイクロ減速機	FC 等	1							CHRHDS -417029-TL	
製 作 年 月	製 品 番 号	製 造 年 月	名 称	材 質	個 数	計 算 量	計 算 量	計 算 量	計 算 量	計 算 量	計 算 量	計 算 量	計 算 量

工 事 名	令和6年度 三下南修 第9号 南部浄化センター水処理施設No.4初沈、No.51、52、 61、62終沈汚泥掻寄せ機用減速機修繕工事		
工 事 場 所	三重県四日市市楠町北五味塚地内		
図 面 の 種 類	減速機配置図		
縮 尺		図面番号	3
事 業 所 名	南部浄化センター		