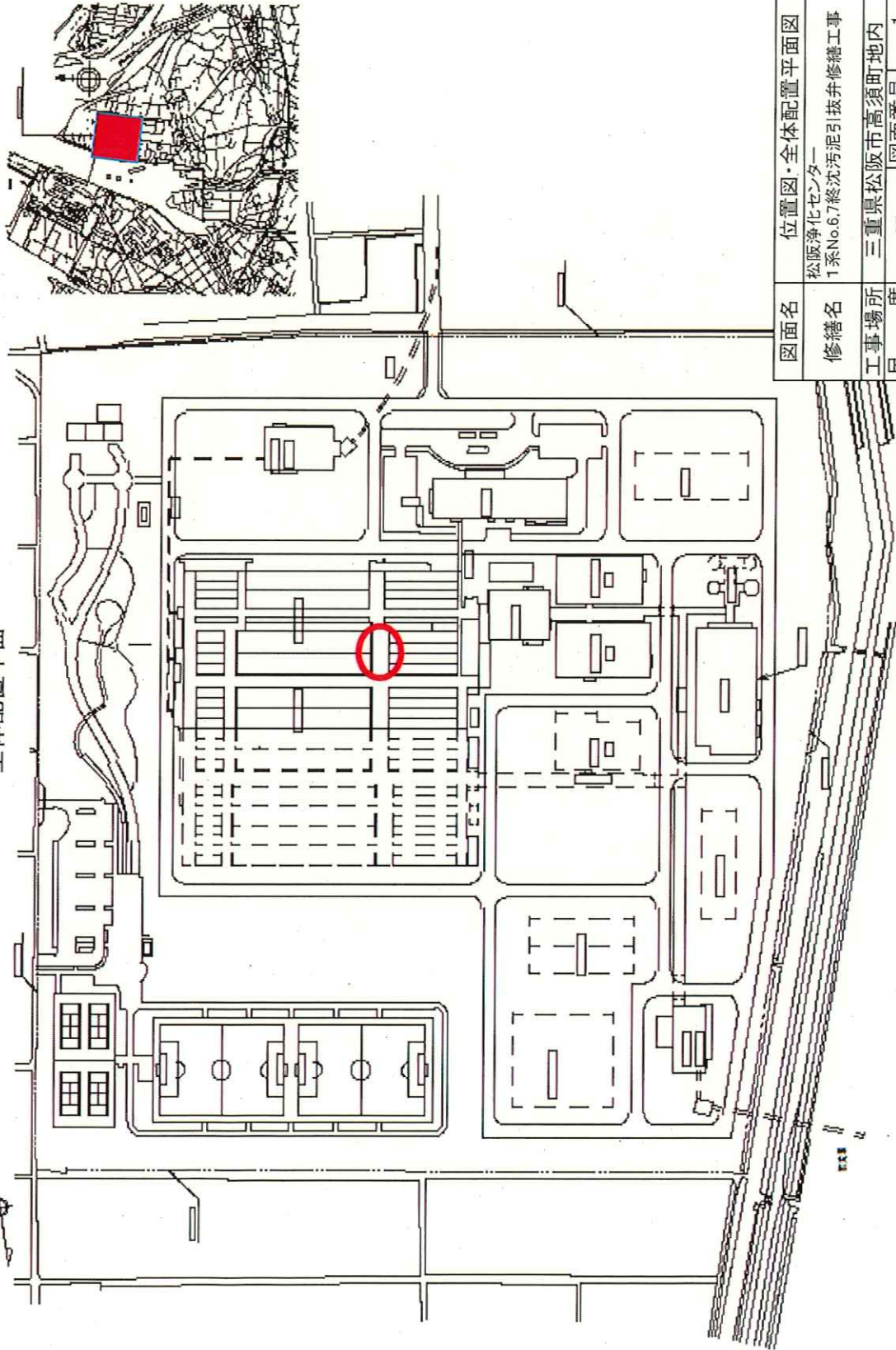


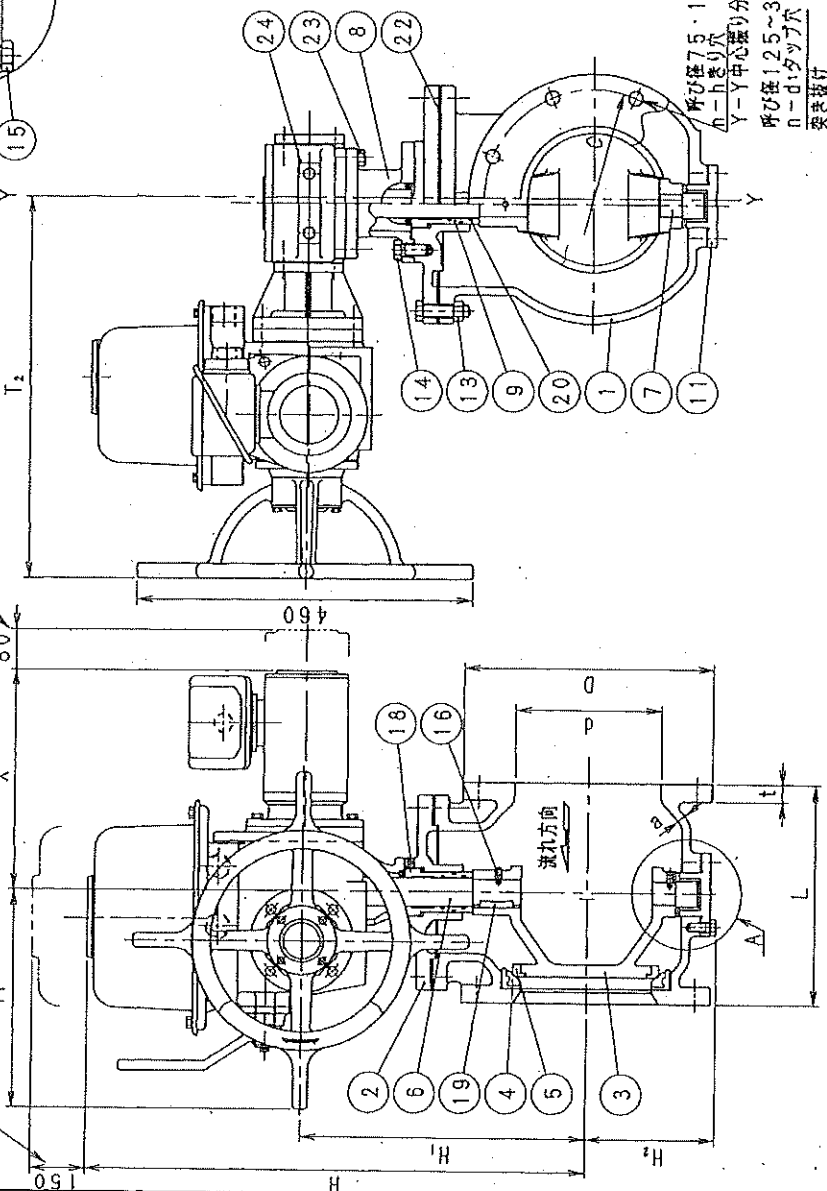
全体配置平面



図面名	位置図・全体配置平面図
修繕名	松阪浄化センター 1系No.6,7終沈汚泥引抜弁修繕工事
工事場所	三重県松阪市高須町地内
尺度	— 図面番号 — 1
事務所名	松阪浄化センター

注記 1. 電動操作機のポジション、及び $T_1$ 、 $T_2$ 、 $X$ 寸法は、電動操作機ポジション図によります。  
 2. 本図のポジションは、タイプAです。

スイッチカバー取り外しスペース  
 モーター取り外しスペース



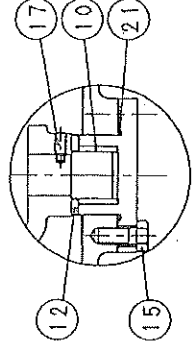
フランジは JIS-B 2239 (10K) 準拠

呼び径	フランジ										
	d	L	H	H <sub>1</sub>	H <sub>2</sub>	a	D	C	ボルト穴		t
									ボルト呼び	d <sub>1</sub>	
75	240	580	287	109	8	185	150	8	19	M16	22
100	250	601	308	123	9	210	175	8	19	M16	24
125	260	627	334	136	10	250	210	8	M20	M20	24
150	280	654	361	154	11	280	240	8	M20	M20	26
200	300	684	391	180	12	330	290	12	M20	M20	26
250	380	717	424	209	13	400	355	12	M22	M22	30
300	400	773	480	248	14	445	400	16	M22	M22	32

電動操作機  
型式

呼び径	型式
75	BVG-1MK+LTKD-01
100	BVG-1MK+LTKD-01
125	BVG-1MK+LTKD-01
150	BVG-1MK+LTKD-01
200	BVG-1MK+LTKD-01
250	BVG-1MK+LTKD-01
300	BVG-1MK+LTKD-01

A部詳細



変更履歴

変更理由	日付	担当者
改訂理由	DATE	BY

変更履歴

変更理由	日付	担当者
改訂理由	DATE	BY

品番	品名	数量	材料	備註	REMARKS
24	電動操作機	1			
23	六角ボルト	SUS304	4		
22	ガスケット	SBR	1		
21	オリング	NBR	1		
20	オリング	NBR	1式		
19	平形キー	SUS304	1		
18	六角穴付き止めねじ	SUS304	1		
17	六角穴付き止めねじ	SUS304	1		
16	六角穴付き止めねじ	SUS304	1		
15	六角ボルト	SUS304	4		
14	六角ボルト	SUS304	4		
13	六角ボルト/ナット	SUS304	1式		
12	スラストワッシャー	SUS304	1		
11	ボルト/ナット	FC250	1		
10	カラー	CAC406	1		
9	グランド	CAC406	1		
8	スタッド	FC250	1		
7	ピン	SUS304	1		
6	ピン	SUS304	1		
5	ピン	SUS304	1		
4	ピン	SUS304	1		
3	ピン	NBR	1		ホルダ-番: CAC406
2	ピン	FC0450-10	1		
1	ピン	FC250	1		

製番 FILE NO.

第三角法 日付 DATE

承認 CHECKED BY

製図 SCALE

製図者 DRAWN BY

製図者 CHECKED BY

形式	型式	納入先	CUSTOMER	所属
BS-EMA-75-300				
図面名	電動式偏心構造弁組立図			
修繕名	松坂浄化センター-1系No.6,7線沈汚泥引込弁修繕工事			
工事場所	三重県松坂市高須町地内			
図面番号	2			
事務所名	松坂浄化センター			

KUBOTA Corporation