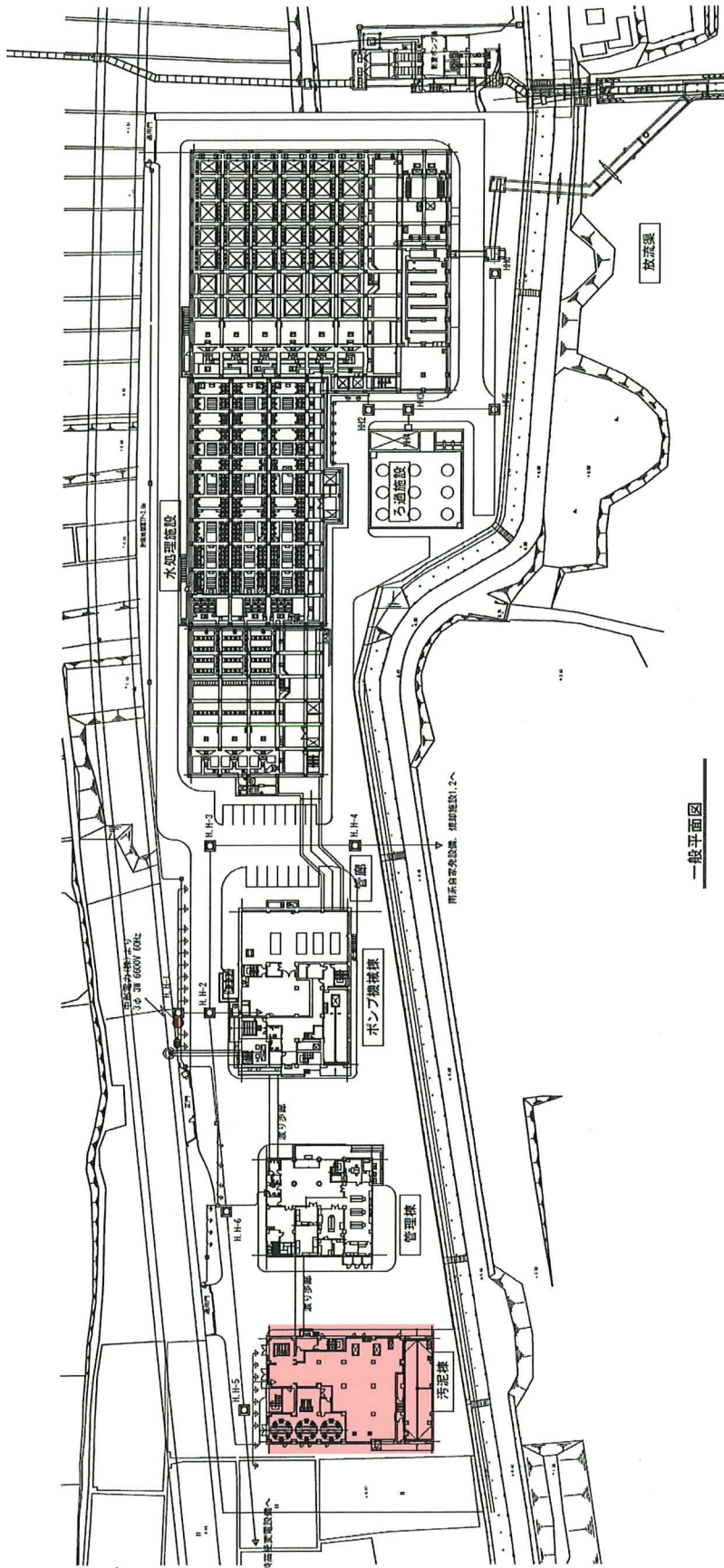




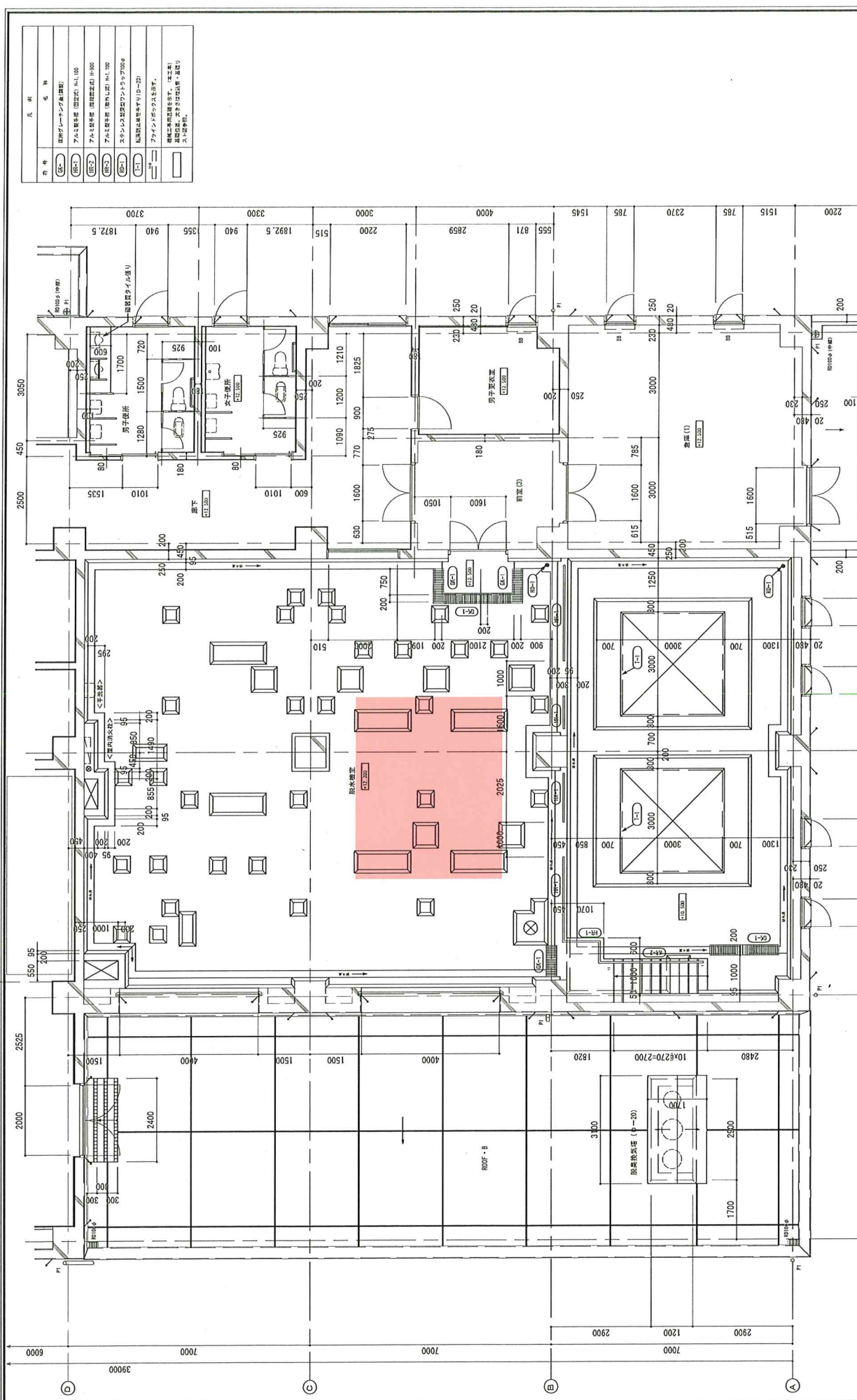
志登茂川浄化センター
津市白塚町1592番地

工事名	令和6年度 三下志修 第1号 志登茂川浄化センター汚泥脱水機分解整備工事		
施工場所	三重県津市白塚町地内		
図面の種類	位置図		
縮尺	Free	図面番号	9
事業所名	公益財団法人三重県下水道公社 志登茂川浄化センター		



一般平面図

工事名	令和6年度 三下志修 第1号
施工場所	志登茨川浄化センター汚泥脱水機分解整備工事
図面の種類	三重県津市白塚町地内 一般平面図
縮尺	Free
図面番号	10
事業所名	公益財団法人三重県下水道公社 志登茨川浄化センター



工 事 名	令和6年度 三木志修 第1号 志霧窪川浄化センター汚泥脱水機分解整備工事
施 工 場 所	三重県津市白塚町地内
図 面 の 種 類	汚泥機二階平面図
縮 尺	Free
図 面 番 号	11
事 業 所 名	公益財団法人三重県下水道公社 志霧窪川浄化センター

材 質	凡 例
(RC)	鉄筋コンクリート構造
(AL)	アルミ複合板 (両面2mm厚)
(AL)	アルミ複合板 (片面2mm厚)
(AL)	アルミ複合板 (両面1mm厚)
(AL)	アルミ複合板 (片面1mm厚)
(AL)	アルミ複合板 (両面0.5mm厚)
(AL)	アルミ複合板 (片面0.5mm厚)
(AL)	アルミ複合板 (両面0.2mm厚)
(AL)	アルミ複合板 (片面0.2mm厚)
(AL)	アルミ複合板 (両面0.1mm厚)
(AL)	アルミ複合板 (片面0.1mm厚)
(AL)	アルミ複合板 (両面0.05mm厚)
(AL)	アルミ複合板 (片面0.05mm厚)
(AL)	アルミ複合板 (両面0.02mm厚)
(AL)	アルミ複合板 (片面0.02mm厚)
(AL)	アルミ複合板 (両面0.01mm厚)
(AL)	アルミ複合板 (片面0.01mm厚)