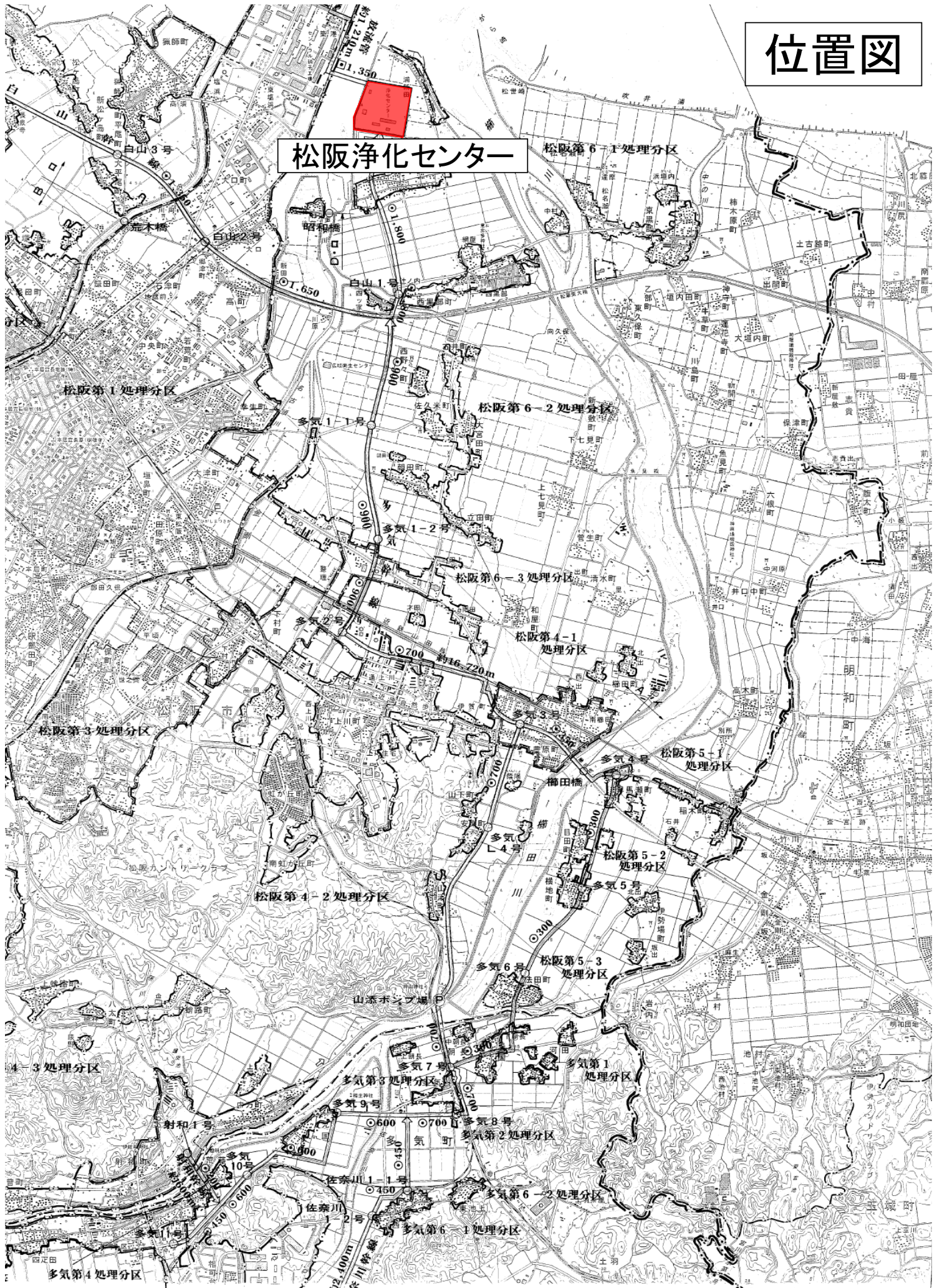


位置図



松阪浄化センター

松阪第6-1処理分区

松阪第1処理分区

松阪第6-2処理分区

松阪第3処理分区

松阪第6-3処理分区

松阪第4-1処理分区

松阪第5-1処理分区

松阪第4-2処理分区

松阪第5-2処理分区

松阪第5-3処理分区

4-3処理分区

多気第3処理分区

多気第1処理分区

射和1号

多気7号

多気8号

多気第2処理分区

佐奈川1-1号

多気第6-2処理分区

佐奈川2号

多気第6-1処理分区

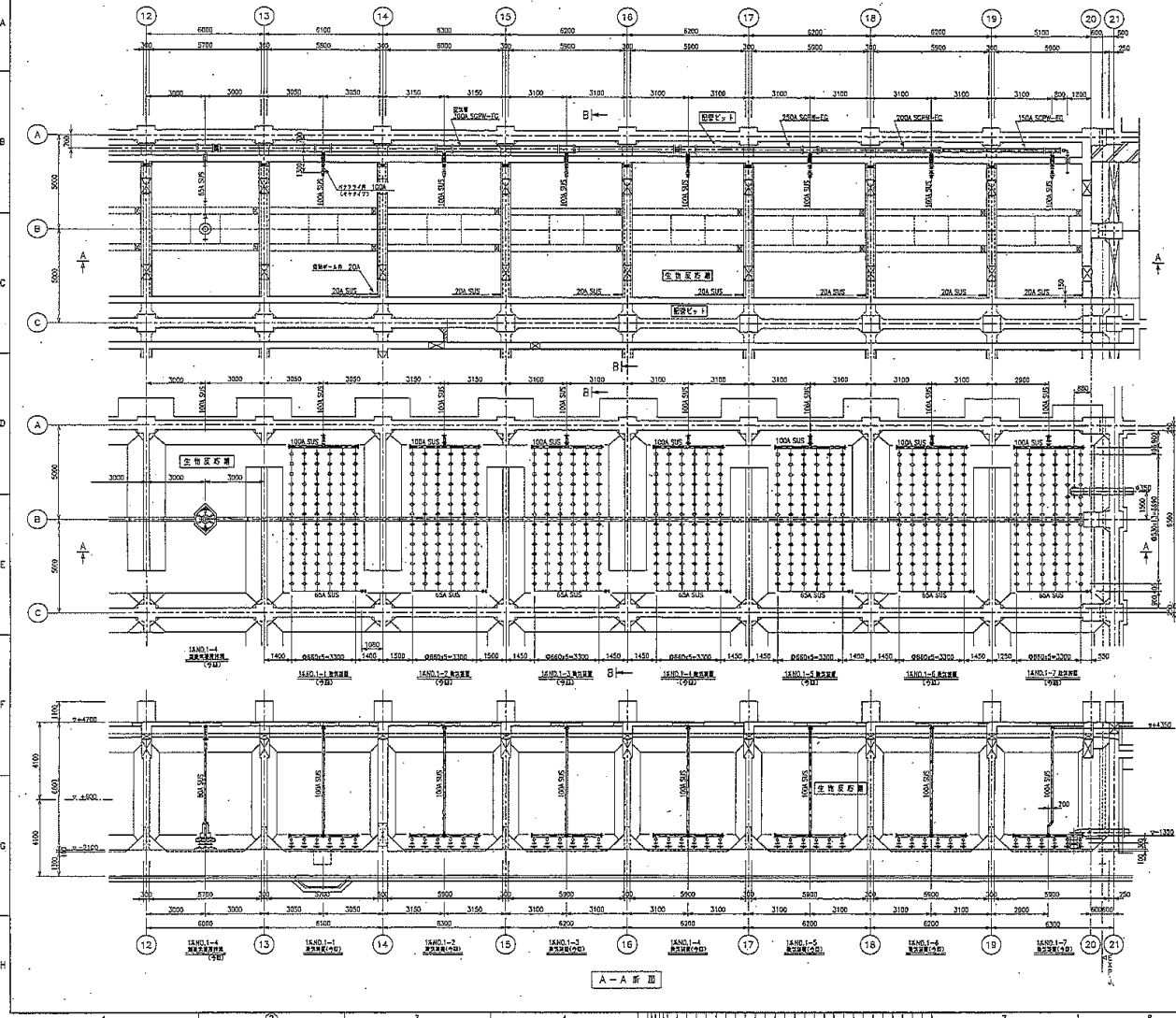
多気第4処理分区

佐奈川

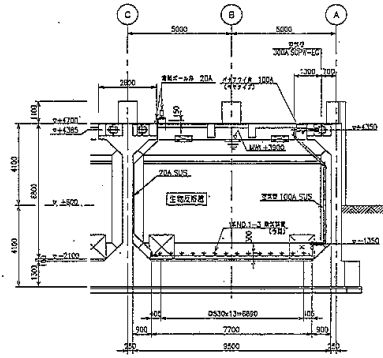
多気第6-1処理分区

7B168738

| | | | | | | |
|----|-----|---|---|----|----|----|
| 図名 | 作図日 | 業 | 出 | 訂正 | 作業 | 保固 |
| | | | | | | |



| 項目 | 仕様 | 備考 |
|-------------|----------------------------------|---------|
| (1) 形 状 | 鋼化コンクリート造躯体付設置 | |
| (2) 建築仕舞 材 | 防火遮断 | 避難からの設置 |
| (3) 可搬設置量 | 2.472kg | |
| (4) 建 設 費 | 9.5m ² ×4.1m高×6m深 | 基礎部分 |
| (5) 建 設 費 | 2,290m ² | 天井部分 |
| (6) 建 設 費 | 390m ² | 天井部分 |
| (7) 延 床 積 算 | 一階床 6,650m ² /㎡ | |
| (8) 延 床 積 算 | 二階床 9.5m ² ×7.7m高×6m深 | |
| (9) 延 床 積 算 | 一階床 | |



B-B断面

| | |
|-------|--------------------------------|
| 物件名 | 松阪浄化センター水処理設備用 散気装置デチューサー納入 |
| 納入場所 | 松阪市高須町 地内 |
| 図面の種類 | |
| 縮尺 | free 図面番号 |
| 事業所名 | 松阪浄化センター |