

機 器 製 作 仕 様 書

機器名称	No.11 汚泥脱水機	製造会社名	メタウォーター株式会社	
使用目的	本機は、汚泥貯留槽からの汚泥を連続脱水するためのものである。			
仕 様	形 式	高効率形ベルトプレス脱水機	汚泥供給用シート	SUS304(t:3mm)
	汚 泥 性 状	汚泥種類:重力濃縮汚泥 +機械濃縮汚泥 TS3~4%、VTS80~83% 繊維状物(100メッシュ)20%	ケーキ排出用シート (密着形防臭カバー内)	SUS304(t:3mm)
	ベ ル ト 幅	有効幅 3 m	ろ 布	ポリエステル
	薬 注 率	2液調質 高分子凝集剤(両性ポリマー) 0.7%以下 無機凝集剤(ポリ硫酸第2鉄) 10%以下	ロ ー ラ	炭素鋼鋼管+ナイロンコーティング、ゴムライニング
	ろ 過 速 度	160kg-DS/m ² ・h	フ レ ー ム	SS400
	ケーキ含水率	77WB%以下	ケーキ剥離用スクレーパー	合成樹脂製 (超高分子ポリエチレン)
	固形物回収率	93%以上	ろ液受皿・排水受皿	SUS304(t:3mm)
	電動機出力	8.2 kW	防臭カバー	SUS304+PCクリア
	電 源	420 V × 60 Hz × 3 φ		
	数 量	1 台		
付 属 品 (一 台 に 付)	取付ボルト・ナット	1 式	ろ布	1 台分
	凝集装置	1 式	スプレーノズル	全数の 20%
	制御盤	1 面	リミットスイッチ	1 台分
	ろ布洗浄水配管・弁 ろ布洗浄水流量計(現場指示計)	1 式	ケーキスクレーパー	1 台分
	複式ストレーナ	1 式	パッキン類	1 台分
	特殊分解工具	1 式	ランプ・ヒューズ類	100%
	油圧装置	1 式		
	空気圧縮機・空気槽	1 式		
備 考				

機器製作仕様書

工 事 名	北勢沿岸流域下水道（北部処理区） 北部浄化センター 脱水機 機械設備工事				
機 器 名 称	汚泥脱水機 (No.15)	製 作 社 名	日本碍子 (株)		
使 用 目 的	本機は、汚泥貯留タンクからの汚泥を連続脱水するためのものである。				
仕 様	形 式	ベルトプレス (高効率型)	主 材 質	本体フレーム SS400	
	汚 泥 性 状	分離濃縮汚泥 4% (混合濃縮汚泥 2.5%)		汚泥供給用シート SUS304	
	ベ ル ト 幅	有効幅 3.0m		ケーキ排出用シート SUS304	
	薬 注 率	0.7%以下 (混合濃縮汚泥 2.5%)		ろ 布 ポリエステル	
	ろ 過 速 度	130kg-DS/m.h 以上 (混合濃縮汚泥 90kg-DS/m.h)		ロ ー ラ STPG,STKM	
	ケーキ含水率	78%以下 (混合濃縮汚泥 80%以下)		スクレーパ ポリエチレン	
	電 動 機 出 力	7.4 kW		ろ 液 受 皿 SUS304	
	電 源	420V×60Hz×3φ		排 水 受 皿 SUS304	
	数 量	2台			
	付 属 品 (一台に付)	凝集装置	1式	予 備 品 (一台に付)	ろ布
スクレーパ装置		1式	スプレーノズル		全数の20%
取付ボルト、ナット(SUS304)		1式	リミットスイッチ		1台分
ろ布蛇行修正装置		1式	ケーキスクレーパ		1台分
ろ布破断検出装置		1式	パッキン類		1台分
ろ布洗浄装置		1式	エア配管用コネクタ		1台分
複式ストレーナ		1式	特殊分解工具		1式/1台
制御盤		1式	ランプ・ヒューズ類		100%
空気圧縮機		1式			
備 考					

7) 電源

- ・動力用 三相 AC 420V × 60Hz
- ・操作用 単相 AC 100V × 60Hz

8) 塗 装

- ・ 図面記載を除き、別紙塗装仕様書による。
- 接液部 : タールエポキシ樹脂塗装
- その他 : ポリウレタン樹脂塗装
- 塗装色 : マンセル 2.5G 6/3
- ・ ステンレス大物製缶部分については床地調整後、塗装色1回塗り。(ろ布洗淨水槽)
- 他のステンレス製品は酸洗いまでとする。
- ・ 溶融亜鉛メッキはSS400製(小物部品、ブラケット等)採用し、JIS H113 55(2種)550gr/m²とする。

4) ろ布(バンド)

- 材 質
- ろ布結合方式
- 強 度
- 通 気 性

ポリエステル
レーシングジョイント
1800 N/3cm (約 180 kg/3cm) 以上
約 90 cm³/cm²・S 以上

5) 給油装置

集中給油方式

2. 主要機器 (台数は脱水機1台当たり)

1) ろ布駆動減速機

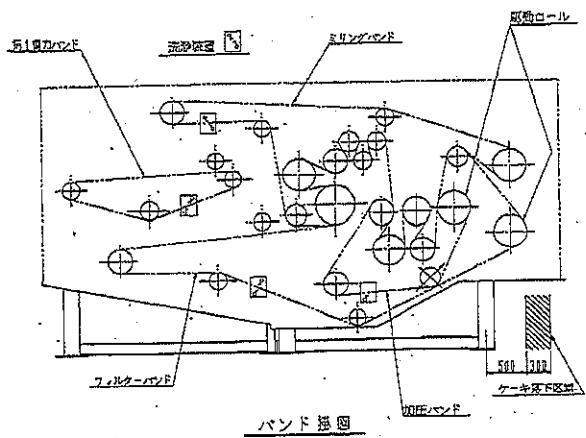
- ・ 台 数 1 台
- ・ 名 称 インバータ方式サイクロ減速機
- ・ 型 式 CHHM5-4185DB-AVT1 住友重機械工業(株)製
- ・ 減 速 比 1/273
- ・ 電 動 機 3.7kW × 4P × 420V × 60Hz
- ・ ろ布走行速度 0.2m/min 以上
- ・ そ の 他 トルクリミッタ付

2) 混和機駆動減速機

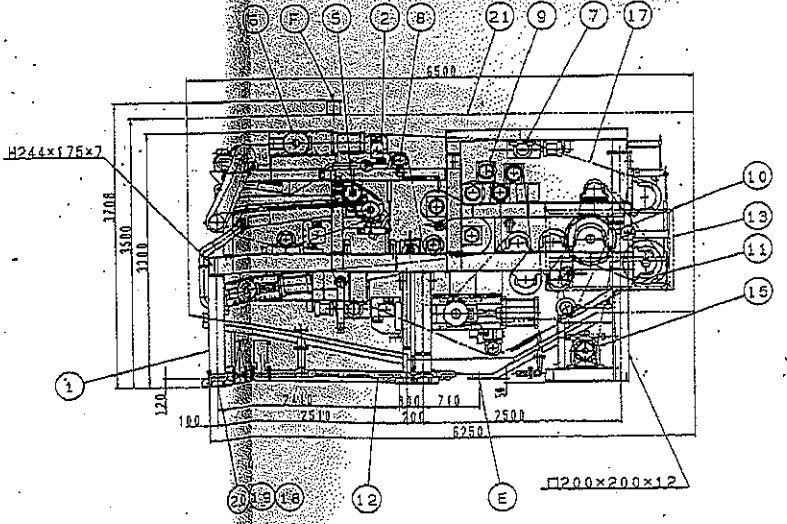
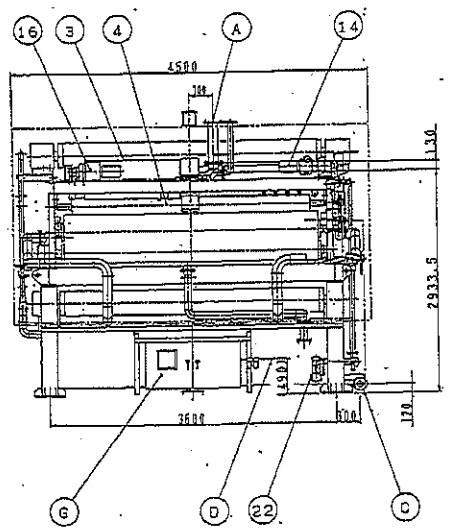
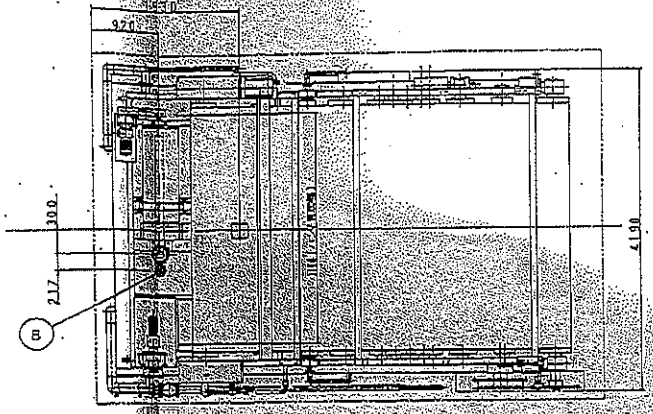
- ・ 台 数 1 台
- ・ 名 称 バイエルサイクロ減速機
- ・ 型 式 CHHM3MN1-4115 住友重機械工業(株)製
- ・ 減 速 比 1/29
- ・ 電 動 機 0.75kW × 4P × 420V × 60Hz

2) 重ろ布駆動減速機

- ・ 台 数 1 台
- ・ 名 称 バイエルサイクロ減速機
- ・ 型 式 CHHM3MN1-4135DC 住友重機械工業(株)製
- ・ 減 速 比 1/273
- ・ 電 動 機 0.75kW × 4P × 420V × 60Hz



バンド配置



1. バンドフィルター仕様

項目	仕様
形式	ベルトプレス圧搾機(回転押出)
ろ過有効幅	3000mm
ろ過駆動動力	3.7kw
圧搾駆動動力	0.75kw
乾燥機駆動動力	0.75kw
全高	6500mm
全長	4500mm
全幅	3500mm
本体重量	約 28 ton
運搬重量	約 30 ton

2. 部品仕様

品名	仕様	数量	単位
A 給水口	フランジ 水径200-φ100	1	個
B 乾燥機入口	フランジ JIS10k-SGA	1	個
C 乾燥機出口	フランジ JIS10k-SGA	1	個
D 乾燥機エア入口	ユニオン 10A	1	個
E 乾燥機排水口	フランジ 水径200-φ150	1	個
F 乾燥機排水口	フランジ JIS 5k-2000	1	個
G 排水ポンプ	1000L×300W×600H 板厚 2t 材質 SPCC	1	台

22	グリッドポンプ	SGP,他	1	式
21	閉鎖カバー	SUS316,FRP φ400×200×1	1	式
20	板	SUS304	1	式
19	六角ナット	SUS304	1	式
18	六角ボルト	SUS304	1	式
17	バンド	ポリエチレン	1	式
16	乾燥機駆動装置	乾燥機駆動装置	1	式
15	ろ過機駆動装置	ろ過機駆動装置	1	式
14	駆動モーター駆動装置	乾燥機駆動装置	1	式
13	チェーンカバー	SUS304	1	式
12	排水ポンプ	SUS304 φ300×200×1	1	式
11	ケーシングプレート	ポリエチレン	2	式
10	駆動ロール	STPG,他	1	式
9	ミリングロール	STPG,他	1	式
8	駆動ロール	STPG,他	1	式
7	乾燥機駆動ロール	STPG,STPG,他	4	式
6	乾燥機駆動ロール	STPG,他	3	式
5	ケーシング駆動ロール	STPG,他	2	式
4	乾燥機駆動	SUS304	1	式
3	(ローリ)駆動	SUS304	1	式
2	排水ポンプ	SUS304	1	式
1	フレーム	SPCC φ400×200×12	1	式

No.15汚泥脱水機

日本硝子株式会社	製作組	4752-M-011
----------	-----	------------

