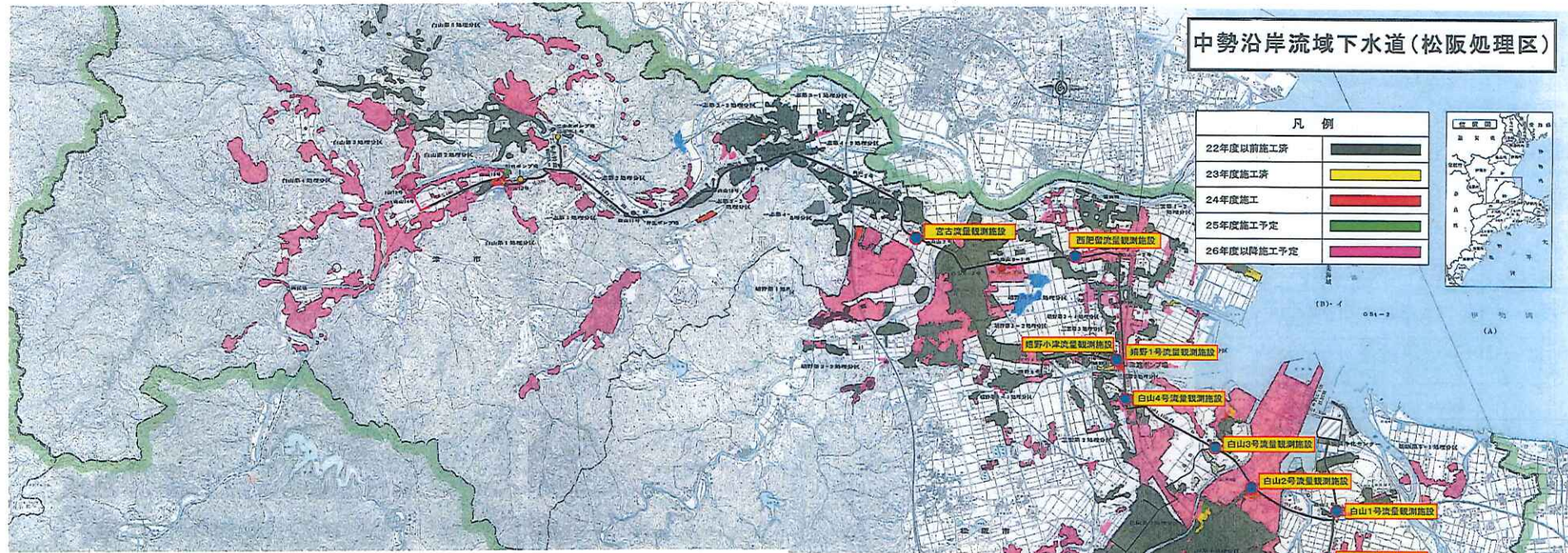


# 中勢沿岸流域下水道(松阪処理区)



22年度以前施工済	■
23年度施工済	■
24年度施工	■
25年度施工予定	■
26年度以降施工予定	■



松阪処理区管内流量観測施設一覧

施設名	所在地	管径φ	フリュームサイズ
1 白山1号流量観測施設	松阪市西黒部町地内	400	250
2 白山2号流量観測施設	松阪市荒木町地内	1200	800
3 白山3号流量観測施設	松阪市太平尾町地内	900	600
4 白山4号流量観測施設	松阪市市場庄町地内	350	350
5 西肥留流量観測施設	松阪市嬉野西肥留地内	1000	1000
6 宮古流量観測施設	松阪市嬉野宮古町地内	900	400
7 嬉野1号流量観測施設	松阪市小津町地内	200	200
8 嬉野小津流量観測施設	松阪市小津町地内	800	300
9 多気1号流量観測施設	松阪市西野々町地内	900	400
10 多気5号流量観測施設	松阪市横地町地内	350	350

