

流量観測設備施設台帳

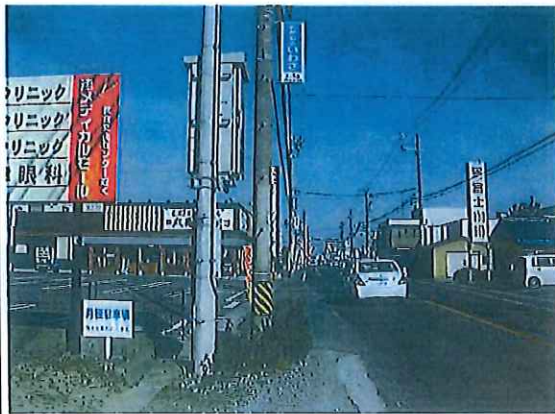
三重県中勢流域下水道事務所提供

名称	津1号 /	整理番号		
(ふりがな)	つかんせん	(ふりがな)	つしおおあざふじかた	
幹線名	津幹線	設置箇所	津市大字藤方 地内	
変換器	WDM-1X	電力	専用線ID	310. 1405. 097150. 12
製造番号	0175		引込柱番号	527085
計測形式	PBF		電力柱番号	527085
サイズ	900IU		NTT柱番号	—
管径	1200	NTT	専用線ID	592-101256
センサータイプ	圧力式		引込柱番号	—
レンジ	3000(m3/h)		電力柱番号	—
Qmax	3000(m3/h)		NTT柱番号	—
積算流量	×2m3	道路管理者	津市	
納入年月	当初設置:1993年12月、改築:2012年	施工業者	当初設置:エヌケーエス、改築:東芝	

補修履歴

年月日	補修業者	補修内容
2007/1/16	エヌケーエス	センサー・換気ファン交換
2012/12/10	東芝	装柱盤・テレメータ・流量計改築

現況写真



撮影年月日 平成26年 1月28日



撮影年月日 平成19年 5月28日

備考 作業申請:津警察署、津市役所建設政策課、津市久居消防署
交通誘導員必要人員:2人

位置图



Copyright © 三重県

流量観測設備施設台帳

三重県中勢流域下水道事務所提供

名称	津2号 /	整理番号	
(ふりがな)	つかんせん	(ふりがな)	つしくもずほんごうちょう
幹線名	津幹線	設置箇所	津市雲出本郷町 地内
変換器	WDM-1X	電力	専用線ID 310.1501.106000.11
製造番号	0176	電力	引込柱番号 55イ521
計測形式	PBF	電力	電力柱番号 55イ521
サイズ	400IU	電力	NTT柱番号 第二幹2
管径	800	電力	専用線ID 592-101257
センサータイプ	圧力式	NTT	引込柱番号 第四幹2
レンジ	400(m3/h)	NTT	電力柱番号 55イ622
Qmax	384(m3/h)	NTT	NTT柱番号 第四幹2
積算流量	x1m3	道路管理者	津市
納入年月	当初設置:1993年12月、改築:2012年	施工業者	当初設置:エヌケーエス、改築:東芝

補 修 履 歴

年月日	補修業者	補修内容
2007/1/16	エヌケーエス	センサー・換気ファン交換
2012/12/10	東芝	装柱盤・テレメータ・流量計改築

現 況 写 真

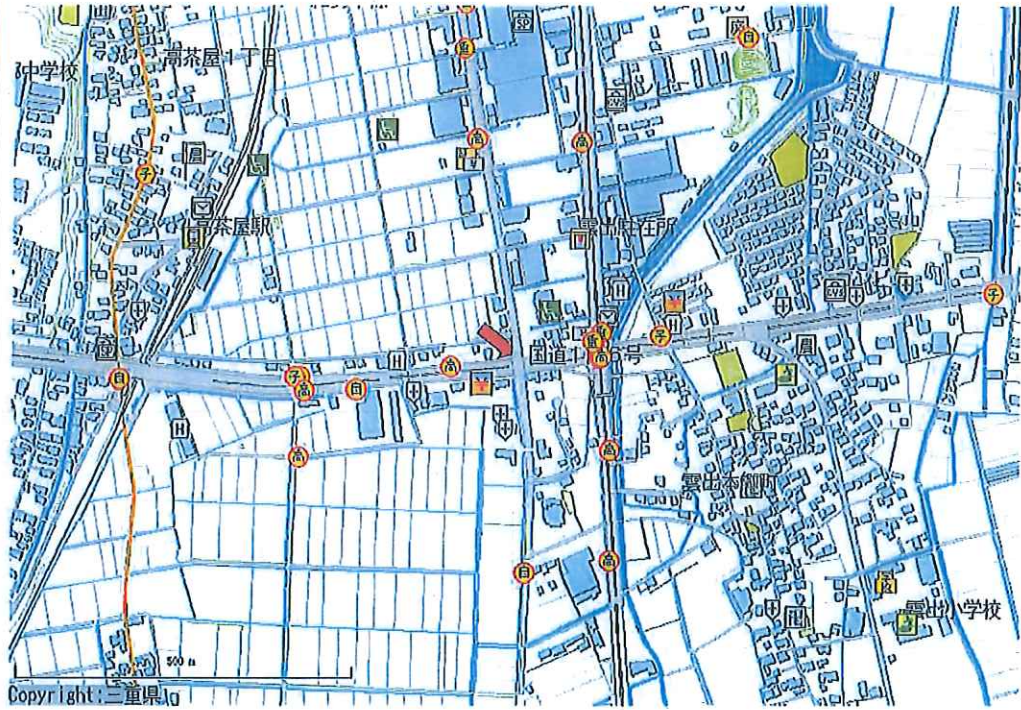


撮影年月日 平成26年 1月28日

撮影年月日 平成20年 1月28日

備考 作業申請:津南警察署、津南市役所建設維持課、津市久居消防署
交通誘導員必要人員:3人

位置图



流量観測設備施設台帳



三重県中勢流域下水道事務所提供

名称	津3号 /	整理番号	
(ふりがな)	つかんせん	(ふりがな)	つしくもずほんごうちょう
幹線名	津幹線	設置箇所	津市雲出本郷町 地内
変換器	WDM-1X	専用線ID	310.1501.110200.11
製造番号	0177	引込柱番号	55イ992
計測形式	PBF	電力柱番号	55イ992
サイズ	400IU	NTT柱番号	—
管径	800	専用線ID	592-101268
センサータイプ	圧力式	引込柱番号	グリーンビレジ第一幹
レンジ	400(m3/h)	電力柱番号	55イ993
Qmax	384(m3/h)	NTT柱番号	グリーンビレジ第一幹
積算流量	x1m3	道路管理者	津市
納入年月	当初設置:1993年12月、改築:2012年	施工業者	当初設置:エヌケーエス、改築:東芝

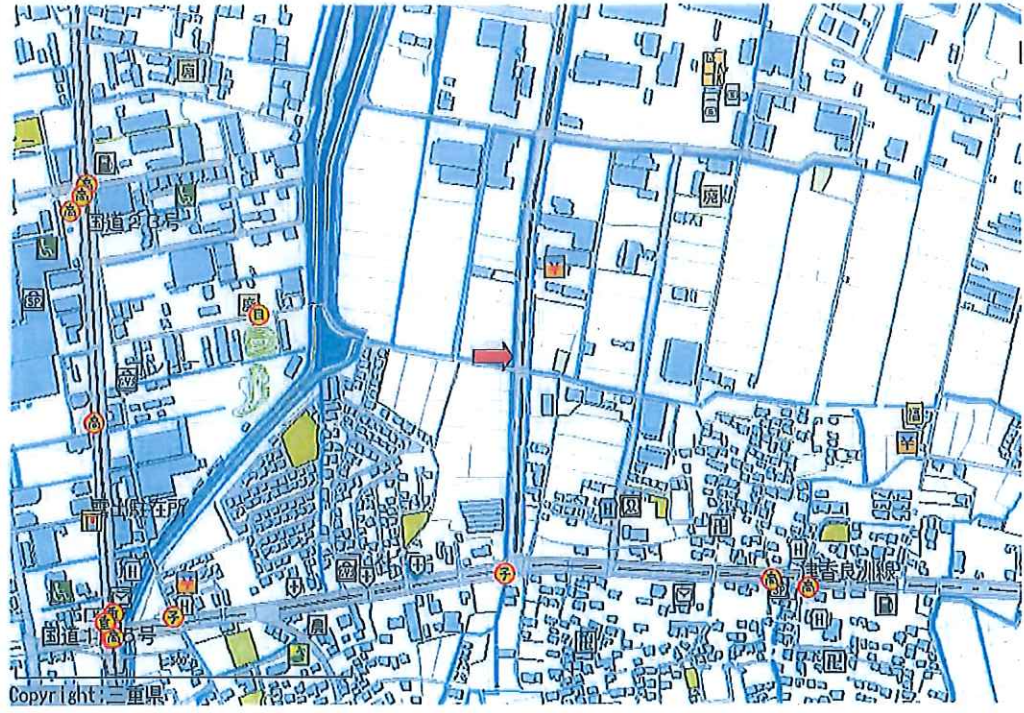
補 修 履 歴

年月日	補修業者	補修内容
2005/9/19	エヌケーエス	センサー・換気ファン交換
2012/12/10	東芝	装柱盤・テレメータ・流量計改築
2013/9/6	エヌケーエス	接地設備修理

現 況 写 真

 <p style="text-align: center; border: 1px solid black; padding: 2px;">撮影年月日 平成26年 1月28日</p>	 <p style="text-align: center; border: 1px solid black; padding: 2px;">撮影年月日 平成26年 1月28日</p>
備 考 作業申請:津南警察署、津南市役所建設維持課 交通誘導員必要人員:1人	

位置図



流量観測設備施設台帳

三重県中勢流域下水道事務所提供

名称	久居北部1号	整理番号		
(ふりがな)	ひさいほくぶかんせん	(ふりがな)	つしひさいこのんべちよう	
幹線名	久居北部幹線	設置箇所	津市久居小野辺町 地内	
変換器	F-304	電力	専用線ID	310.3017.027130.09
製造番号	2203035		引込柱番号	54サ931
計測形式	PBF	電力柱番号	54サ931	
サイズ	600IU	NTT柱番号	第三幹1左1	
管径	800	専用線ID	596-114926	
センサータイプ	圧力式	NTT	引込柱番号	第三幹1
レンジ	1100(m ³ /h)		電力柱番号	—
Qmax	1082(m ³ /h)		NTT柱番号	第三幹1
積算流量	x1m ³	道路管理者	津市	
納入年月	2002年2月	施工業者	エヌケーエス	

補修履歴

年月日	補修業者	補修内容
2005/5/13	エヌケーエス	センサー交換
2007/3/18	エヌケーエス	センサー嵩上げ
2011/2/	エヌケーエス	換気ファン交換
2013/7/31	エヌケーエス	センサー交換
2014/1/30	エヌケーエス	テレメータ電源カード基板交換

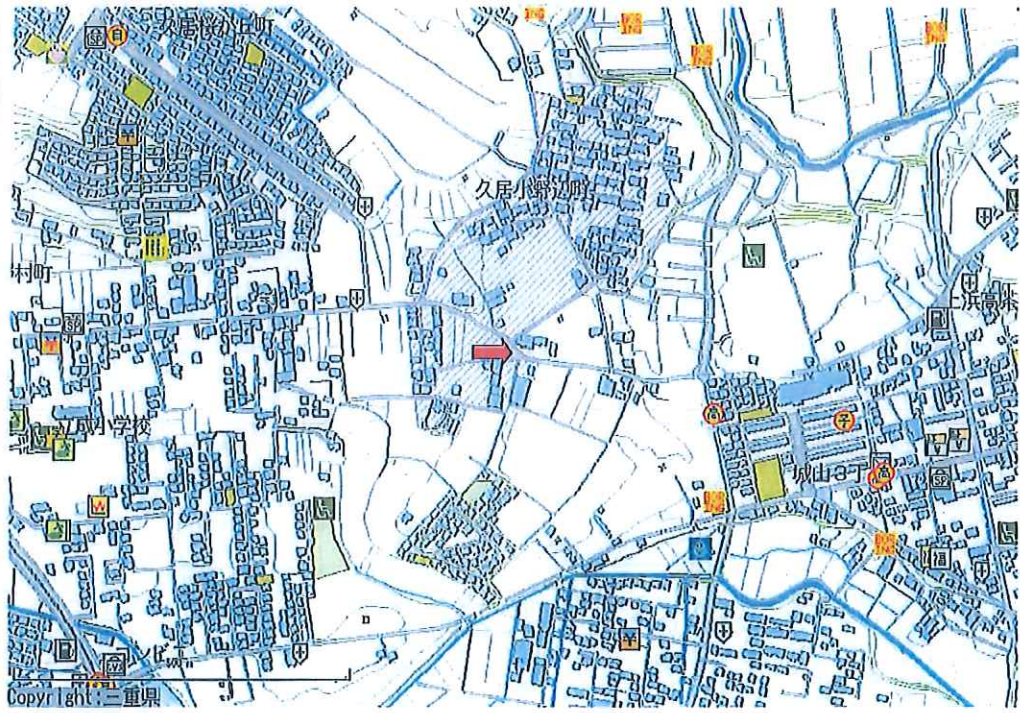
現況写真



撮影年月日 平成19年 5月28日

備考	作業申請:津南警察署、津南市役所建設維持課、津市久居消防署 交通誘導員必要人員:1人、UPS取外中
----	--

位置図



流量観測設備施設台帳

三重県中勢流域下水道事務所提供

名称	久居北部2号 /	整理番号		
(ふりがな)	ひさいほくふかんせん	(ふりがな)	つしたかぢやこもりちよう	
幹線名	久居北部幹線	設置箇所	津市高茶屋小森町 地内	
変換器	WDM-1X	電力	専用線ID	310. 1401. 077090. 12
製造番号	2000100		引込柱番号	547593
計測形式	PBF		電力柱番号	547593
サイズ	500P		NTT柱番号	第四幹25
管径	500	NTT	専用線ID	592-132158
センサータイプ	圧力式		引込柱番号	第四幹26
レンジ	700(m3/h)		電力柱番号	547583
Qmax	680(m3/h)		NTT柱番号	第四幹26
積算流量	×1m3	道路管理者	津市	
納入年月	当初設置:1999年5月、改築:2012年	施工業者	当初設置:エヌケーエス、改築:東芝	

補修履歴

年月日	補修業者	補修内容
2008	エヌケーエス	換気ファン交換
2009	エヌケーエス	センサー交換
2012/12/10	東芝	装柱盤・テレメータ・流量計改築

現況写真



撮影年月日 平成26年 1月28日

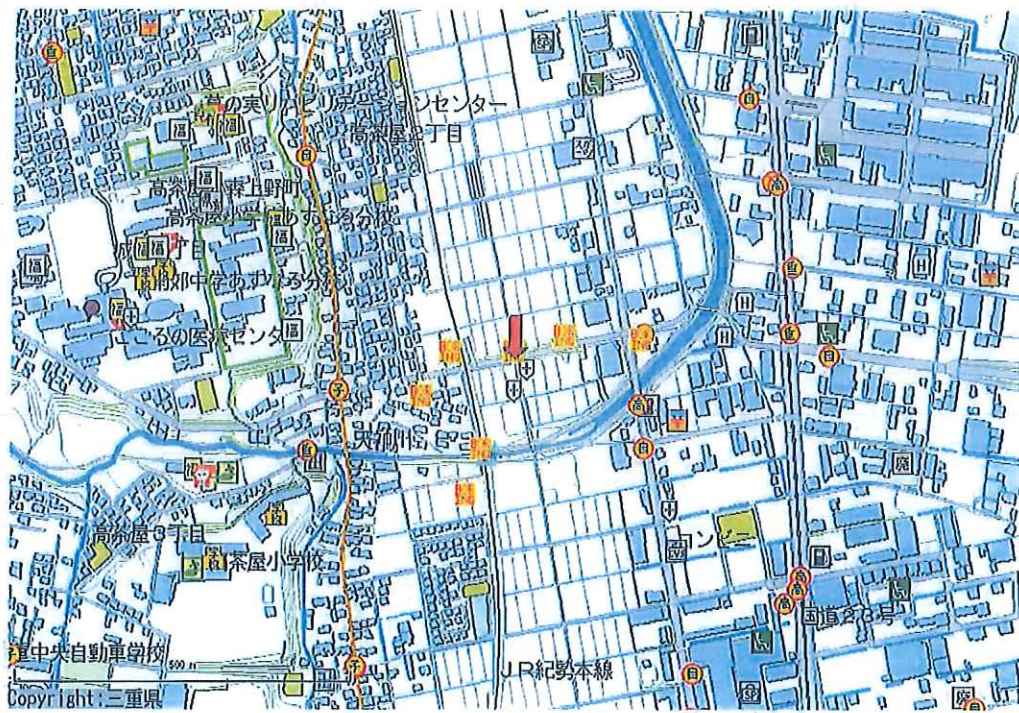


撮影年月日 平成19年 5月28日

備考

作業申請:津南警察署、津南市役所建設維持課、津市久居消防署
交通誘導員必要人員:1人

位置図



流量観測設備施設台帳

三重県中勢流域下水道事務所提供

名称	久居中央1号	整理番号		
(ふりがな)	ひさいちゅうおうかんせん	(ふりがな)	つしひさいいどやまちょう	
幹線名	久居中央幹線	設置箇所	津市久居井戸山町 地内	
変換器	WDM-1X	電力	専用線ID	310.3015.017410.12
製造番号	0178		引込柱番号	55シ931
計測形式	PBF		電力柱番号	55シ931
サイズ	600IU		NTT柱番号	第四幹3右5左8右8
管径	800	N T T	専用線ID	592-101259
センサータイプ	圧力式		引込柱番号	第四幹3右5左8右8
レンジ	1100(m3/h)		電力柱番号	—
Qmax	1082(m3/h)	NTT柱番号	—	
積算流量	×1m3	道路管理者	津市	
納入年月	当初設置:1993年12月、改築:2012年	施工業者	当初設置:エヌケーエス、改築:東芝	

補修履歴

年月日	補修業者	補修内容
2006/6/30	エヌケーエス	センサー・換気ファン交換
2011/1	エヌケーエス	センサー交換
2012/12/10	東芝	装柱盤・テレメータ・流量計改築
2015/3/15	エヌケーエス	肘部下流側の流れが悪いためエヌケーエスにより点検(立合 中勢流域下水道事務所・下水道公社総務)

現況写真



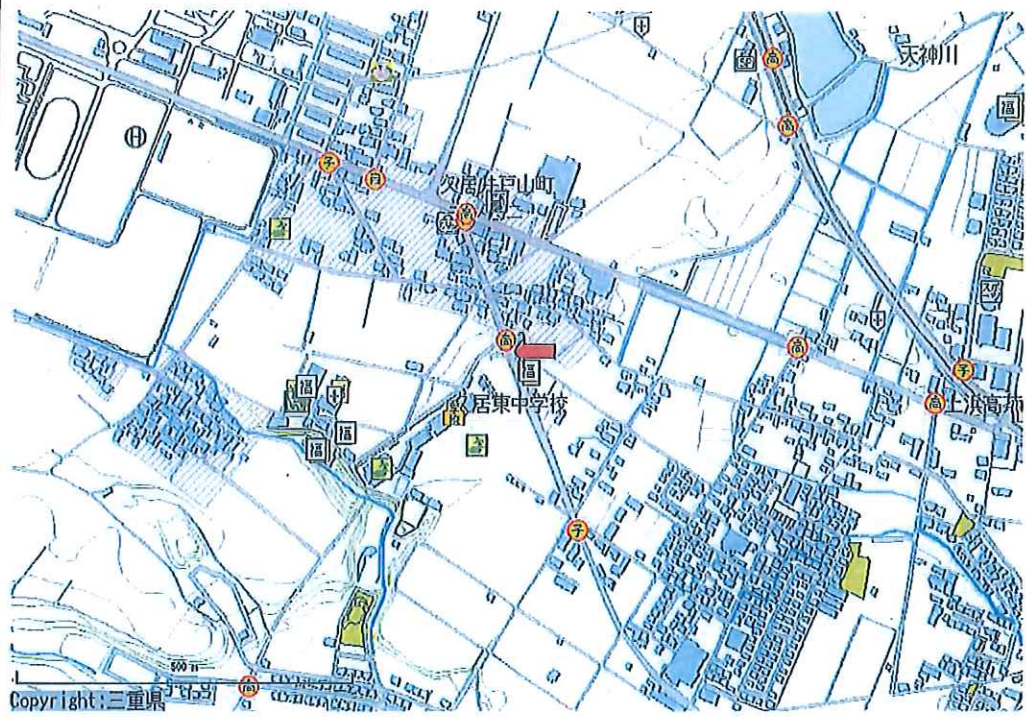
撮影年月日 平成26年 1月28日



撮影年月日 平成26年 1月28日



備考 作業申請:津南警察署、津南市役所建設維持課、津市久居消防署
交通誘導員必要人員:1人

位置图

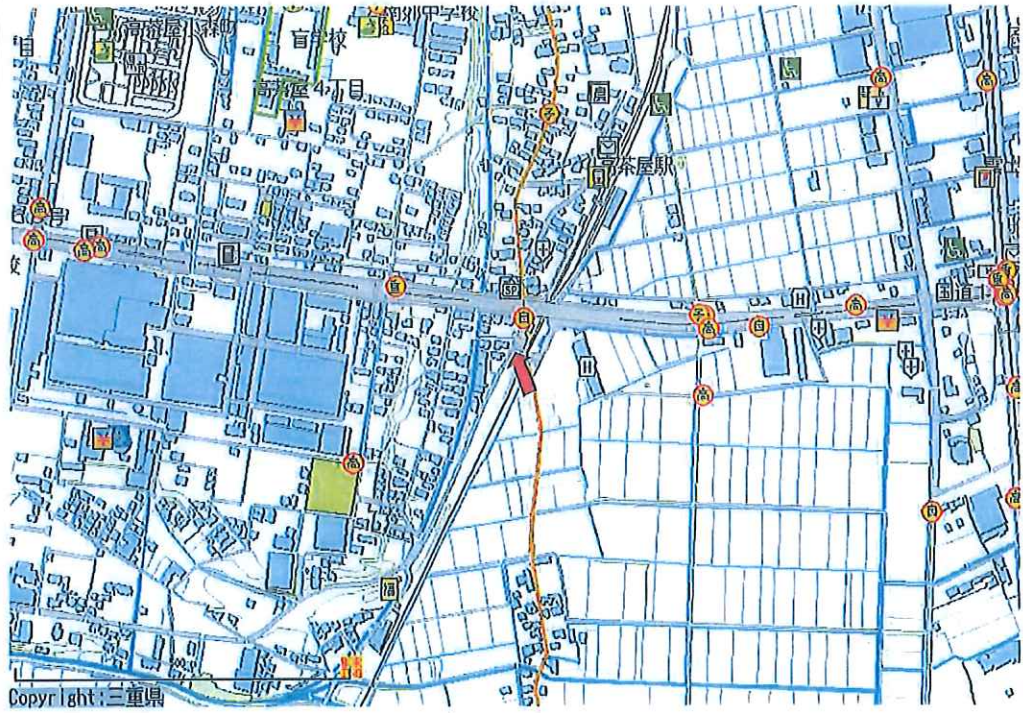


流量観測設備施設台帳

三重県中勢流域下水道事務所提供


名称	久居中央2号	整理番号	
(ふりがな)	ひさいちゆうおうかんせん	(ふりがな)	つしたかぢやこもりちよう
幹線名	久居中央幹線	設置箇所	津市高茶屋小森町 地内
変換器	WDM-1X	電力	専用線ID
製造番号	1800135		310. 1405. 037170. 12
計測形式	PBF	引込柱番号	第三幹8左2
サイズ	500IU	電力柱番号	557561
管径	800	NTT柱番号	—
センサータイプ	圧力式	NTT	専用線ID
レンジ	700(m3/h)		592-125598
Qmax	680(m3/h)		引込柱番号
積算流量	×1m3	電力柱番号	第三幹8左2
納入年月	当初設置:1997年5月、改築:2012年	NTT柱番号	—
		進路管理者	(買収地)
		施工業者	当初設置:エヌケーエス、改築:東芝
補 修 履 歴			
年月日	補修業者	補修内容	
2006/11/24	エヌケーエス	センサー交換	
2008/1	エヌケーエス	換気ファン交換	
2012/12/10	東芝	自立態・テレメータ・流量計改築	
現 況 写 真			
			
撮影年月日 平成20年 1月20日		撮影年月日 平成20年 1月28日	
備考	作業申請:不要		

位置图

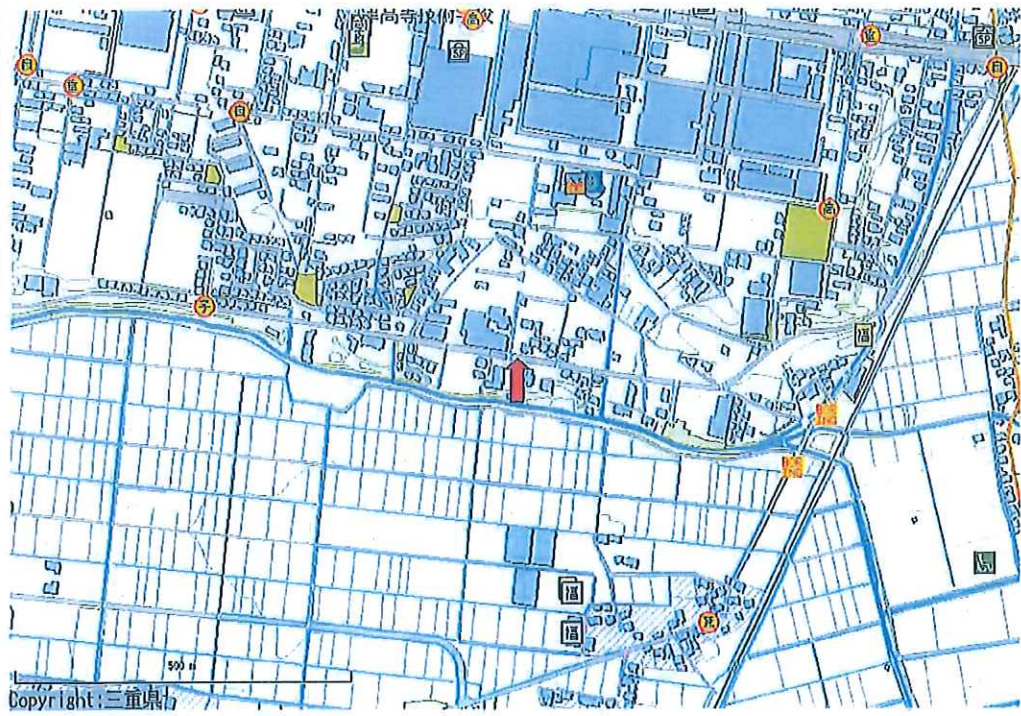


流量観測設備施設台帳

三重県中勢流域下水道事務所提供

名称	久居中央2-1号 /	整理番号		
(ふりがな)	ひさいちゆうおうかんせん	(ふりがな)	つしたかぢやこもりちよう	
幹線名	久居中央幹線	設置箇所	津市高茶屋小森町 地内	
変換器	F-304	電力	専用線ID	310.1405.11.73.4.0
製造番号	2403111		引込柱番号	52カ042
計測形式	PBF		電力柱番号	52カ042
サイズ	250PVU		NTT柱番号	—
管径	350	NTT	専用線ID	596-122017
センサータイプ	潜水超音波式		引込柱番号	52カ042
レンジ	130(m ³ /h)		電力柱番号	52カ042
Qmax	126(m ³ /h)		NTT柱番号	—
積算流量	×1m ³	道路管理者	津市	
納入年月	2004年1月	施工業者	エヌケーエス	
補修履歴				
年月日	補修業者	補修内容		
2004/1	エヌケーエス	センサー・換気ファン交換		
2010	エヌケーエス	換気ファン交換		
2015/2/27	エヌケーエス	潜水超音波式水位センサーを圧力式水位センサーに交換(エヌケーエス予備センサーと交換)		
現況写真				
				
撮影年月日 平成19年 5月28日				
備考	作業申請: 津南警察署、津南市役所建設維持課、津市久居消防署 交通誘導員必要人員: 1人、UPS取外中			

位置图



流量観測設備施設台帳

三重県中勢流域下水道事務所提供

名称	久居中央2-2号 /	整理番号	
(ふりがな)	ひさいちゅうおうかんせん	(ふりがな)	つしたかぢやこもりちよう
幹線名	久居中央幹線	設置箇所	津市高茶屋小森町 地内
変換器	F-304	電力	専用線ID 310.1410.08.75.0.0
製造番号	2503125		引込柱番号 65シ472
計測形式	PBF		電力柱番号 65シ472
サイズ	250PVU		NTT柱番号 -
管径	350		専用線ID 596-125134
センサータイプ	圧力式	NTT	引込柱番号 第二幹30左63050
レンジ	130(m3/h)		電力柱番号 65シ472
Qmax	126(m3/h)		NTT柱番号 -
積算流量	×1m3	道路管理者	津市
納入年月	2005年2月	施工業者	エヌケーエス

補修履歴

年月日	補修業者	補修内容
2005/2	エヌケーエス	センサー・換気ファン交換
2012/11/1	エヌケーエス	テレメータ電源カード基板交換
2013/2	エヌケーエス	センサー・換気ファン交換

現況写真



撮影年月日 平成26年 1月28日

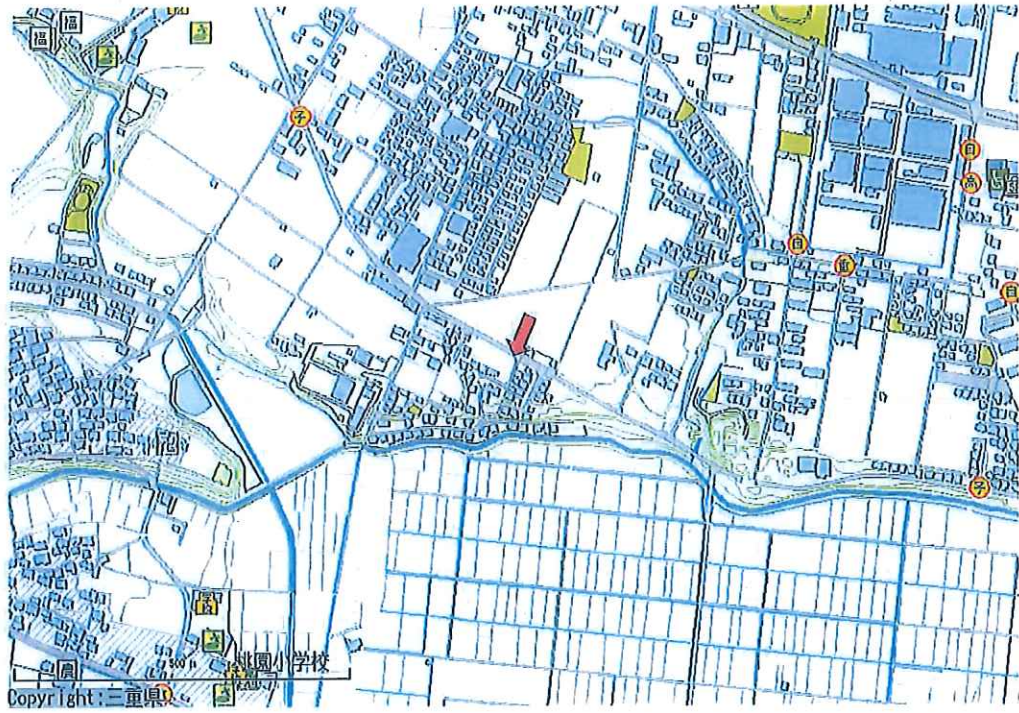


撮影年月日 平成26年 1月28日

備考


作業申請：津南警察署、津南市役所建設維持課、津市久居消防署
 交通誘導員必要人員：1人、UPS取外中

位置图



流量観測設備施設台帳

三重県中勢流域下水道事務所提供

名称	久居南部1号	整理番号		
(ふりがな)	ひさいなんぶかんせん	(ふりがな)	つしひさいごつくりちよう	
幹線名	久居南部幹線	設置箇所	津市久居小造町 地内	
変換器	F-304	電力	専用線ID	310. 1405. 09. 71. 5. 0
製造番号	2702147		引込柱番号	557033
計測形式	PBF	電力	電力柱番号	557033
サイズ	300PVU		NTT柱番号	—
管径	400	NTT	専用線ID	596-129066
センサータイプ	圧力式		引込柱番号	—
レンジ	200(m3/h)		電力柱番号	—
Qmax	200(m3/h)		NTT柱番号	—
積算流量	x 1m3	道路管理者	津市	
納入年月	2007年3月	施工業者	エヌケーエス	
補修履歴				
年月日	補修業者	補修内容		
2007/2	エヌケーエス	センサー・換気ファン交換		
2014/2	エヌケーエス	センサー交換		
現況写真				
				
撮影年月日 平成19年 5月28日				
備考	作業申請:津南警察署、津南市役所建設維持課、津市久居消防署 交通誘導員必要人員:2人、UPS取外中			

位置図

